

Top Grade i
köldmediesplittat
utförande

Daikin Altherma 3 Top Grade R - ELVX+ERRA



Golvstående 3-fas köldmediesplittad luft/vattenvärmepump
för värme, kyla och varmvatten

65 °C

R-32

✓ Daikin Altherma 3 Top Grade R producerar upp till 65°C framledningstemperatur vid utomhustemperatur -15°C samt upp till 63°C vid -28°C.



upp till



✓ Köldmedierör mellan inomhus- och utomhusenhet. Det betyder att inget vatten leds utomhus till maskinen.

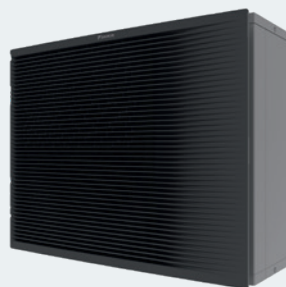
✓ Kombinerad varmvattentank i rostfritt stål på 180 eller 230 l för enkel installation

✓ Liten installationsyta på 595 x 600 mm

✓ Installationen blir snygg eftersom hydrauliska komponenter så som magnetfilter, cirkulationspump, expansionskärl, säkerhetsventil (för värmekretsen), manometer och varmvattenberedare är integrerade

✓ Integrerad elpatron 9 kW

✓ WiFi inbyggd - Ett kort medföljer som ska placeras i displayen



ERRA



Daikin Altherma 3 TGR

Daikin Altherma 3 Top Grade R - ELVX+ERRA



BLUEEVOLUTION



5 års garanti för garantiregistrerad produkt med köp av Service Check.
16 års trygghet med teknad försäkring.



Effektivitetsdata				ELVX+ERRA	TGR						
					80 EA 180		80 EA 230		100 EA 180		100 EA 230
				12S18E9W+08EW1	12S23E9W+08EW1	12S18E9W+10EW1	12S23E9W+10EW1	12S18E9W+12EW1	12S23E9W+12EW1		
Värmekapacitet	-7/+55°C	Max	kW	7,6		9,1		10,6			
Värmekapacitet	-15/+65°C	Max	kW	6,2		6,7		6,7			
Värmekapacitet	-25/+55°C	Max	kW	4,5		4,8		4,8			
Värmekapacitet	+7/+35°C	Min-nom-max	kW	3,4 / 6,2 / 8		3,4 / 6,2 / 9,3		3,4 / 6,2 / 10			
Effektförbrukning	Nom		kW	1,21							
COP	7/35°C		W/W	5,1							
Kylkapacitet		Nom	kW	6,8		8		8,6			
Effektförbrukning	+35/+7°C	Nom	kW	2,08		2,57		2,86			
EER			W/W	3,28		3,1		3,01			
Rumsuppvärmning medelklimat	Framledningstemp 35°C	SCOP/P-design kW		4,81/8,3		4,84/8,3					
		ns (årsverkningsgrad rumsuppvärmning)	%	190		191					
	Årsförbrukning		kWh	3561		3539		3539			
	Framledningstemp 55°C	SCOP/P-design kW		3,42/12,5		3,43/12,5		3,53/12,5			
	ns (årsverkningsgrad rumsuppvärmning)	%	134		138						
	Årsförbrukning		kWh	4894		4871					
Tappvarmvatten medelklimat	Laddningsprofil nwh (varmvatten)		%	120	130	120	130	120	130		
		Produktetikett		A+							
Inomhusenhet				ELVX	12S18E9W	12S23E9W	12S18E9W	12S23E9W	12S18E9W	12S23E9W	
Hölje	Färg / Material	RAL 9010 / Pulverlackerad galvaniserad stålplåt / plast									
Dimensioner	HxBxD	mm	1650*595*625		1850*595*625		1650*595*625		1850*595*625		
Reshöjd	Sida-sida/fram-bak	mm	1755/1765		1945/1955		1755/1765		1945/1955		
Vikt		kg	120		129		120		129		
Tank	Vattenvolym	l	180		230		180		230		
	Max. vattentemperatur / Max. vattentryck	°C/bar	60°C / 10								
Röranslutningar	Material / Korrosionsskydd	Rostfritt / Pickling									
	Tappvarmvatten / VVC	tum	G 3/4"								
	Värmekrets	tum	G 1"								
	Utomhusenhet	tum	1/4"-5/8"								
Framledning	Värme	Min-Max	18-65°C								
	Kyla	Min-Max	7-22°C								
Installationsutrymme	Omgivning	Min-Max	5-35°C								
Expansionskärl	Volym/förtryck	l/bar	10/1								
Elpatron		kW	3/6/9								
Flöde värmebärare	Min	l/min	20								
Cirkulationspump	Typ / Effekt	W	A-klassad PWM / 75								
Ljudeffektsnivå	Nom.	dBA	44								
Ljudtrycksnivå	Nom.	dBA	30								
Strömförsörjning	Fas/Frekvens/Spänning / Rek.avsäkring	Hz/V/A	3N/50/400 / 16								
Utomhusenhet				ERRA	08EW1	10EW1	12EW1				
Dimensioner	HxBxD / Vikt	mm/kg	1003*1270*460 (+72 mm galler) / 118								
Kompressor	Typ		Dubbel insprutning scroll								
Driftområde	Värme	Min-Max	-25-25°C								
	Kyla	Min-Max	10-43°C								
	Tappvarmvatten	Min-Max	-25-35°C								
Köldmedium	Typ/GWP / Fyllnadsmängd/TCO2 eq.	kg	R32/675 / 3,25/2,19								
	Styrning		Elektronisk expansionsventil								
Röranslutning	Mellan inomhus och utomhusenhet	tum	G 1"								
	Rörlängd Min-Max (förfyllt för)	Tillsatsfyllning 20 g / m.	m	3-50 (10)							
	Höjdskillnad Max		m	30							
Ljudeffektsnivå / Ljudtrycksnivå	Värme	Nom. 7/35°C	dBA	56 / 41							
Strömförsörjning	Fas/Frekvens/Spänning / Rek.avsäkring	Hz/V/A	3N/50/400 / 10		3N/50/400 / 13		3N/50/400 / 16				

Mer information om garantier hittar du på daikin.se.